



## NHỮNG ĐỊA PHƯƠNG CẢNH BÁO CHÁY RỪNG\*

### Cấp V

(Cấp cực kỳ nguy hiểm)

Khu vực các tỉnh: Tây Ninh, Long An, Đồng Tháp, An Giang, Hậu Giang, Kiên Giang, Bạc Liêu và Cà Mau

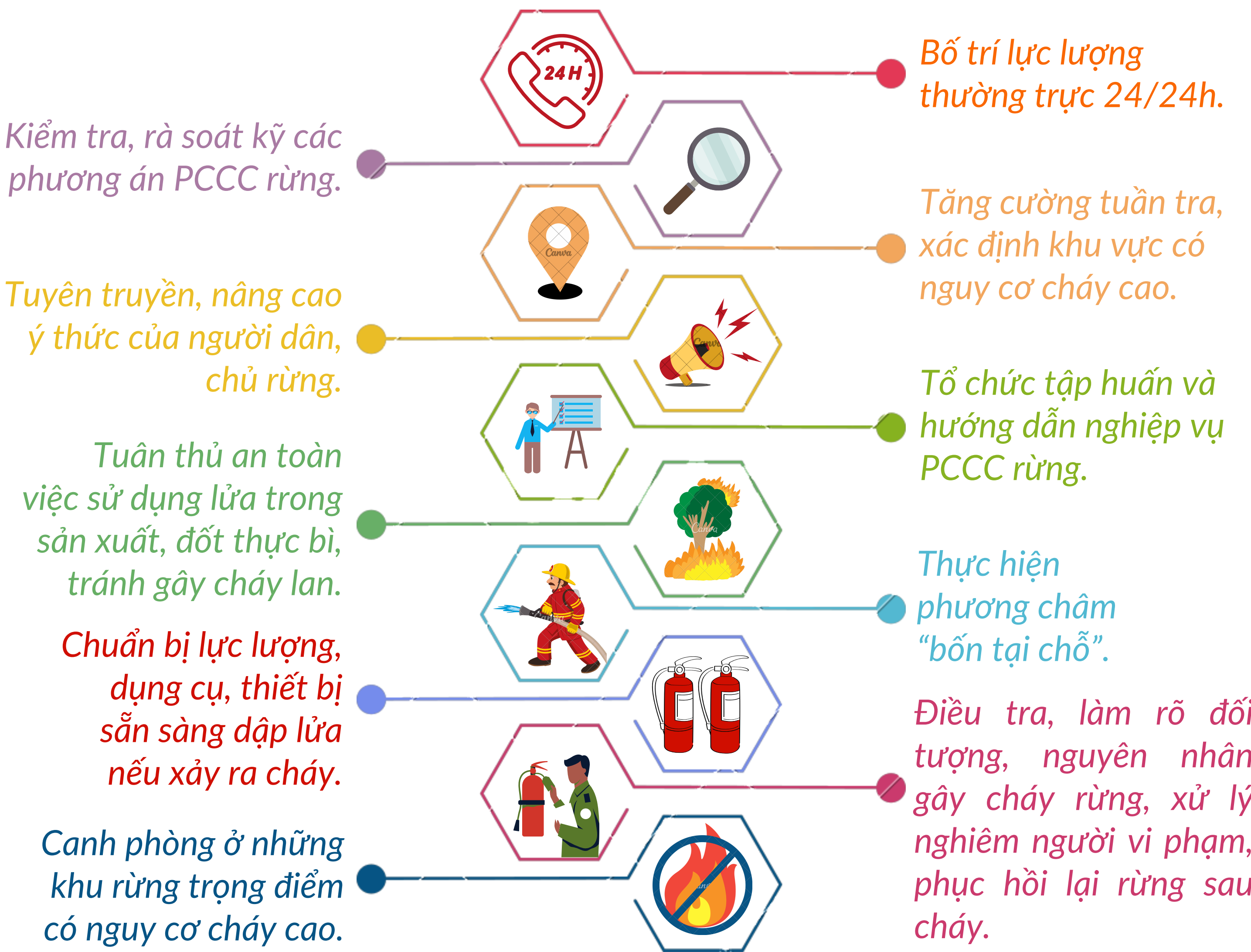
### Cấp IV

(Cấp nguy hiểm)

Khu vực các tỉnh: Lai Châu, Điện Biên, Sơn La; Kon Tum, Gia Lai, Đắk Lắk, Đắk Nông, Lâm Đồng; Ninh Thuận, Bình Thuận, Bình Dương, Bình Phước, Đồng Nai, Bà Rịa-Vũng Tàu, TP. Hồ Chí Minh, Long An, Trà Vinh, Bến Tre, Tiền Giang, Sóc Trăng.



## CÁC BIỆN PHÁP PHÒNG VÀ XỬ LÝ SAU CHÁY RỪNG

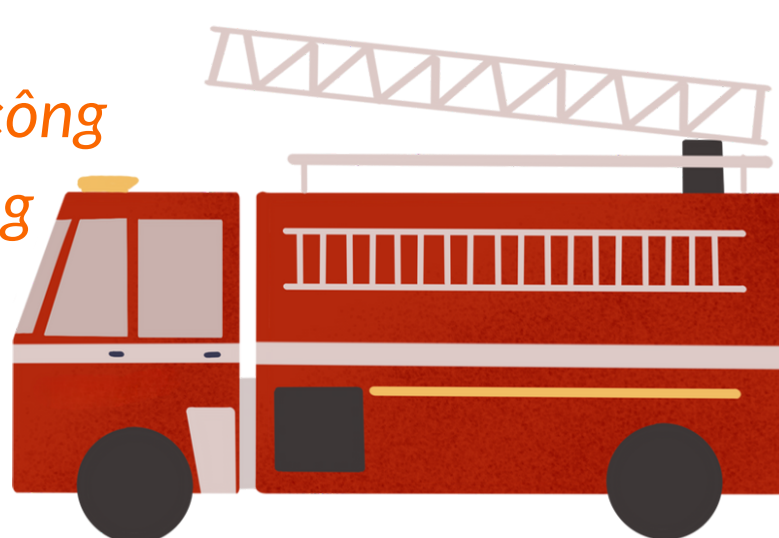


## CÁC BIỆN PHÁP CHỮA CHÁY RỪNG

### CHỮA CHÁY TRỰC TIẾP

Với đám cháy nhỏ, cường độ thấp, dễ tiếp cận.

Sử dụng các phương tiện thủ công và cơ giới tác động trực tiếp vào đám cháy.



### CHỮA CHÁY GIÁN TIẾP

Với những đám cháy lớn, cường độ cháy cao, tốc độ lan nhanh, diện tích đám cháy > 1 ha, diện tích rừng còn lại (cần bảo vệ) rất lớn.



Làm đường băng Đào rãnh ngăn Đốt chặn.  
khống chế lửa. cháy ngầm.

